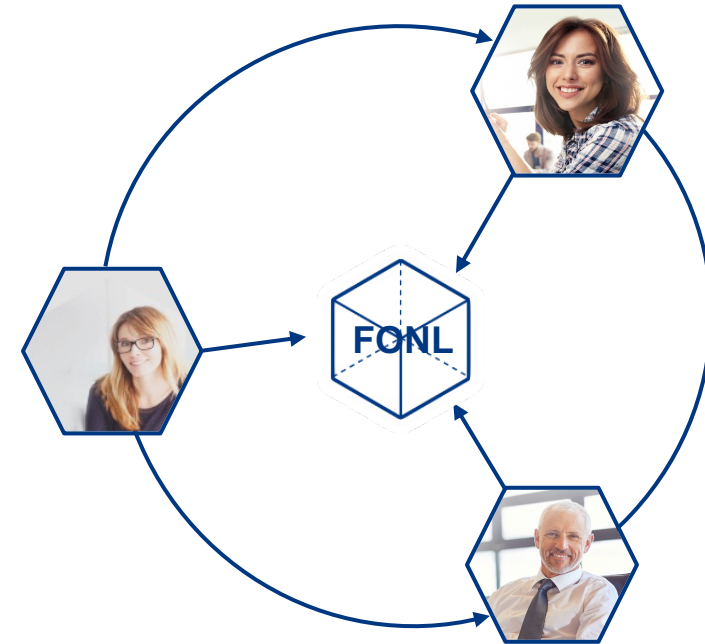


# Makler-meets-Company

Direkt zum Abschluss mit der neuen  
„FirmenOnline bAV-Beratung“

Yannic Vogt  
Digitales Vertriebsmanagement  
Maklervertrieb Süd Stuttgart  
Allianz Lebensversicherungs-AG  
[yannic.vogt@allianz.de](mailto:yannic.vogt@allianz.de)

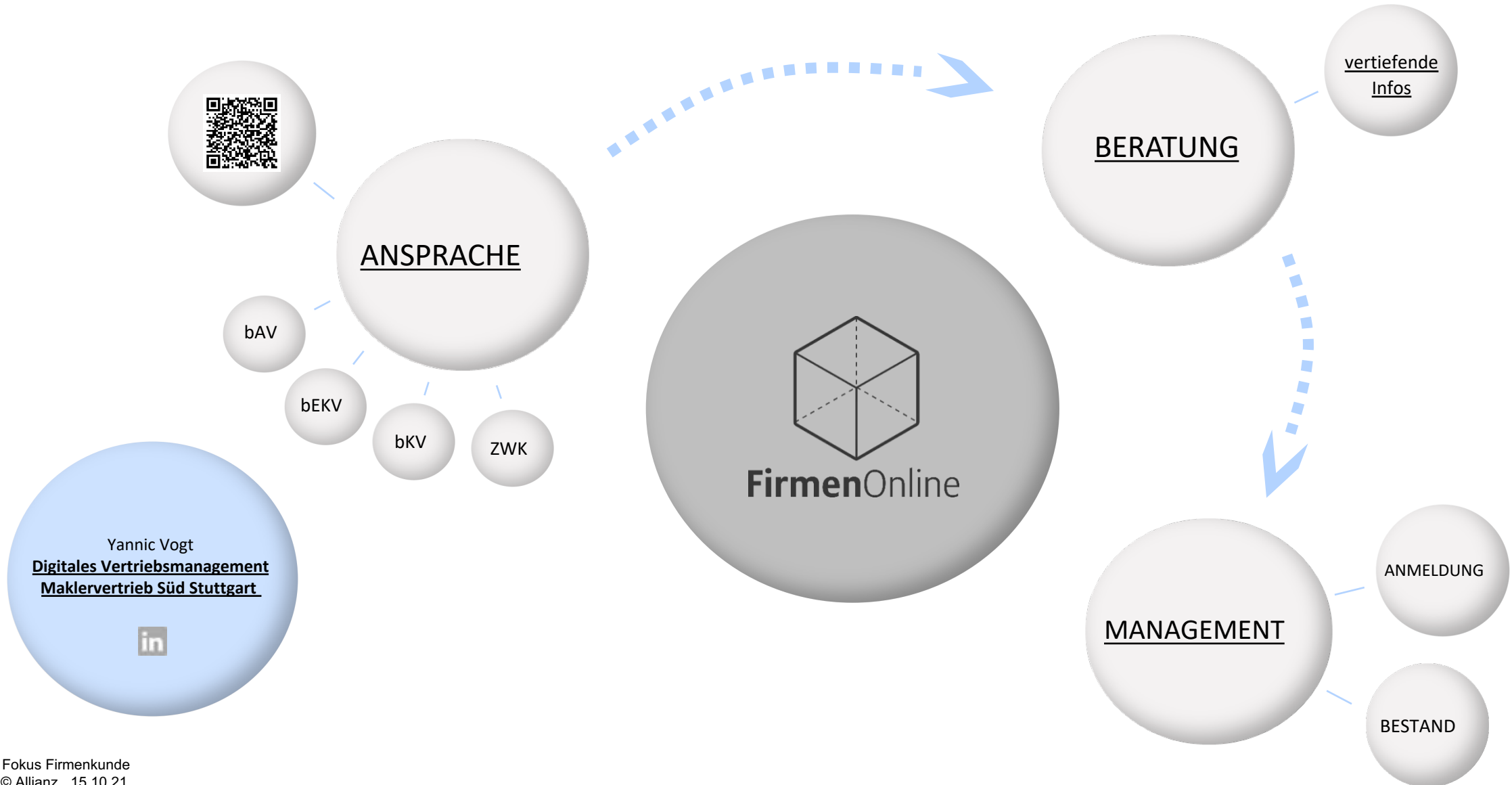


Allianz 

SDV  
SERVICEPARTNER DER  
VERSICHERUNGSMAKLER AG



# FirmenOnline – Bereit für die Customer Journey





# Die neue bAV-Beratung über FONL – Einstieg

Allianz **Beratung** Neuanmeldung ▾ Bestand Abrechnung Auftragshistorie Hilfebereich ▾ Logout in 120 Min

## Arbeitnehmerliste

Wählen Sie einen Arbeitnehmer aus der Liste aus, den Sie beraten möchten.

Arbeitnehmer hinzufügen  
Legen Sie hier einen neuen Arbeitnehmer an

### Teilen Sie uns Ihr Feedback mit!

Wir freuen uns über Ihr Feedback und versuchen die Anwendung kontinuierlich zu verbessern!

Hinweis: Bitte teilen Sie uns in Ihrem Feedback, sofern bereits vorhanden, die Gruppenvertragsnummer und die jeweilige Personengruppe mit. Screenshots von den Eingabemasken helfen uns ebenfalls weiter.

E-Mail senden

### Beratungsablauf

Stellen Sie Ihre gewünschte Beratungsreihenfolge zusammen oder fügen Sie neue Tools hinzu.

Beratungsablauf anpassen

1 Fördertreppe 2 Produktsteckbrief Direktversicherung 3 Schnellrechner 4 Angebotsberechnung

Arbeitnehmerliste importieren + Arbeitnehmer hinzufügen

Nach Name des Arbeitnehmers oder der Firma suchen

Status	Name	Geburtsdatum	Firma	Beratungsart
<input type="checkbox"/>	1234567890, Hans	13.03.1988		Erstberatung
<input type="checkbox"/>	Ameise, Mike	02.02.1986		Erstberatung

Hier erfolgt die Konfiguration der Beratungsstrecke

Hier können AN-Listen hochgeladen werden

Hier können Arbeitnehmer einzeln angelegt werden

Aus der Beratungsliste wird der zu beratende AN ausgewählt



# Konfiguration Beratungsstrecke (1/3)

Ihre Beratungsreihenfolge

Die Beratungsreihenfolge bildet die aktuelle Beratungsstrecke des Beraters ab

Legen Sie die Beratungsreihenfolge fest, indem Sie die Tools an die von Ihnen gewünschte Stelle ziehen oder nicht benötigte Tools in das Depot zurücklegen

1	=	Fördertreppe	<ul style="list-style-type: none"><li>• 15% verpflichtender Arbeitgeberzuschuss</li><li>• 50 EUR freiwilligen Arbeitgeberzuschuss</li></ul>	ins Depot
2	=	Produktsteckbrief Direktversicherung	<ul style="list-style-type: none"><li>• Das bietet die Allianz Direktversicherung</li></ul>	ins Depot
3	=	Schnellrechner	<ul style="list-style-type: none"><li>• Vorteilsdarstellung der bAV</li><li>• Lohnzettel individuell simulieren</li></ul>	ins Depot
4		Angebotsberechnung	<ul style="list-style-type: none"><li>• Erstellung eines individuellen Angebots</li><li>• Ablage Angebot in den Dokumenten</li></ul>	

Tools die ich für die Beratung nicht benötige kann ich einfach wieder in mein Tool-Depot verschieben

Ihr Tool-Depot

Im Tool-Depot befinden sich Beratungstools die ich jederzeit in meine Beratungsreihenfolge integrieren kann

Bdasw	<ul style="list-style-type: none"><li>• Vorteile</li></ul>	verwenden
Produktsteckbrief Direktversicherung	<ul style="list-style-type: none"><li>• cc</li></ul>	verwenden
Vorstellung Berater	<ul style="list-style-type: none"><li>• xxx</li><li>• xxx</li></ul>	verwenden



# Konfiguration Beratungsstrecke (2/3)

## Ihre Beratungsreihenfolge

Legen Sie die Beratungsreihenfolge und benötigte Tools in das Depot

Die Beratungsreihenfolge kann jederzeit über die Drag- and Drop-Funktion verändert werden

1 = Prod Dire

2 = **Fördertreppe**

- 15% verpflichtender Arbeitgeberzuschuss
- 50 EUR freiwilligen Arbeitgeberzuschuss

ins Depot

3 = **Schnellrechner**

- Vorteilsdarstellung der bAV
- Lohnzettel individuell simulieren

ins Depot

3 **Tool bearbeiten**

Soll eine Berechnung der Altersrente in der bAV durchgeführt werden?

Hinweis: In manchen Fällen ist dies nicht möglich. Es erfolgt ein Aufruf ohne Berechnung der Altersrente in der bAV.

Hier können Sie die Simulation einer zusätzlichen Lohn- und Gehaltsabrechnung (DATEV oder SAP) auswählen.

DATEV

Zusätzliche Informationen

- Vorteilsdarstellung der bAV

4 **Angebotsberechnung**

- Erstellung eines individuellen Angebots
- Ablage Angebot in den Dokumenten

Mit dem bAV-Schnellrechner können jetzt (neu) Lohnzettel im Datev- oder SAP-Format simuliert werden



# Konfiguration Beratungsstrecke (3/3)

Ihr Tool-Depot

**Tool hinzufügen**

[Dokument hinzufügen](#) [Link hinzufügen](#)

Hier können Sie weitere Tools, eigene Dokumente oder Links zu Ihrem Tool-Depot hinzufügen.  
(optional, max. 10 MB)

Datei auswählen

Beispielrechner

Zusätzliche Informationen

- 
- 

Dieses Dokument soll zur Dokumentenübersicht des Arbeitnehmers während der Beratung hinzugefügt werden.

[abbrechen](#) [hinzufügen](#)

Bdasw	<ul style="list-style-type: none"><li>Vorteile</li></ul>	<a href="#">verwenden</a>
Produktsteckbrief Direktversicherung	<ul style="list-style-type: none"><li>cc</li></ul>	<a href="#">verwenden</a>
Vorstellung Berater	<ul style="list-style-type: none"><li>xxx</li><li>xxx</li></ul>	<a href="#">verwenden</a>

Allianz-Tool Link Dokument

Hier kann der Berater eigene Beratungstools integrieren (USP den es bei Xempus/ XbAV nicht gibt)

Tools können jederzeit bearbeitet oder auch wieder gelöscht werden



# Arbeitnehmer einzeln anlegen (1/3)

< Neuen Arbeitnehmer hinzufügen

Anrede \*  
Herr

Vorname \*  
Marco

Nachname \*  
Schloss

Geburtsdatum  
25.10.1970

E-Mail-Adresse  
marco.schloss@allianz.de

Firma  
Allianz Lebensversicherungs-AG

AN können mit wenigen Angaben schnell angelegt werden

Gruppenvertrag auswählen

Gruppenverträge

- 6/123456
- 5/010976**
- 5/027863
- 5/142592




# Arbeitnehmer einzeln anlegen (2/3)

**Basisdaten** 

Anrede* Herr	Vorname* Marco	Nachname* Schloss
Geburtsdatum 25.10.1970	E-Mail-Adresse marco.schloss@allianz.de	Telefonnummer -
Firma Allianz Lebensversicherungs-AG		
Notizen -		

Status der Beratung  
angelegt

Wichtige Basisdaten lassen sich jederzeit, auch während Beratungsgesprächs, ändern

**Persönliche Daten zur Berechnung** 

Hier können Sie die persönlichen Daten des Arbeitnehmers direkt bearbeiten. Alternativ werden diese Felder automatisch befüllt, wenn Sie die Daten während der Beratung in den Beratungstools verwenden.

Bruttojahreseinkommen <input type="text"/>	Alter bei Rentenbeginn <input type="text"/>
Familienstand Bitte auswählen	Lohnsteuerklasse Bitte auswählen
Anzahl Kinder <input type="text"/>	Hauptwohnsitz (Bundesland) Bitte auswählen
Krankenversicherung Bitte auswählen	VL für bAV verwenden? Bitte auswählen

**Lohnsteuerklasse**

- Lohnsteuerklasse 1
- Lohnsteuerklasse 2
- Lohnsteuerklasse 3
- Lohnsteuerklasse 4
- Lohnsteuerklasse 4 mit Faktor
- Lohnsteuerklasse 5
- Lohnsteuerklasse 6

Die für Lohnzettelsimulation und Angebotsberechnung notwendigen Daten lassen sich einfach und schnell integrieren





# Arbeitnehmer einzeln anlegen (3/3)

## Persönliche Daten zur Berechnung



Hier können Sie die persönlichen Daten des Arbeitnehmers direkt bearbeiten. Alternativ werden diese Felder automatisch befüllt, wenn Sie die Daten während der Beratung in den Beratungstools verwenden.

Bruttojahreseinkommen

42.000,00

Alter bei Rentenbeginn

67

Familienstand

Ledig

Lohnsteuerklasse

Lohnsteuerklasse 1

Anzahl Kinder

Kirchensteuerpflichtig

Ja

Hauptwohnsitz (Bundesland)

Baden-Württemberg

Krankenversicherung

Gesetzlich

Vermögenswirksame Leistungen

VL für bAV verwenden?

Bitte auswählen

Diensteintrittsdatum

01.01.2015

Mtl. Entgeltumwandlung

Vorsorgekonzept

Komfort Dynamik

Versicherungsbeginn

Bitte auswählen

Zusatzbaustein

Kein

Tarifbereich

F

Zusageart

Beitragszusage mit Mindestleistung

speichern


AN können gespeichert und in meiner Beratungsliste abgelegt werden

# Arbeitnehmerlisten hochladen (1/2)

**Arbeitnehmerliste importieren**

Bitte wählen Sie über die Schaltfläche „Datei auswählen“ eine Excel-Datei mit den Mitarbeiterdaten für Ihre Beratung aus. Alternativ haben Sie auch die Möglichkeit, sich die Excel-Datei in die Anwendung „zu ziehen“.

Bitte laden Sie nur Dateiformate mit der Endung ".xlsx" hoch.

Datei auswählen 

Mir ist bewusst, dass durch das senden des Formulars ein Auftrag zu den **geltenden Nutzungsbedingungen** abgegeben wird.

Der Interessent ist schriftlich über die **Verwendung seiner Daten** informiert.

Zustimmung zur **Datenverarbeitung** liegt vor.

**EU-DSGVO Hinweis:**  
Der Firmenkunde hat in geeigneter Weise sicherzustellen, dass jeder Mitarbeiter Kenntnis davon erhält, dass Daten zur Arbeitnehmer-Beratung von ihm ggf. an den betreuenden Vermittler und/oder die Allianz Lebensversicherungs-AG übermittelt werden.

[← zur Übersicht](#) [Datei prüfen](#)

Vorlage für den Import

Vorlage herunterladen

Aktuelle Version von August 2021

Hier kann sich der Berater die Vorlage für den Import von AN-Listen runterladen

Neben der Einzelanlage ist es möglich AN-Listen in die Beratungsliste zu importieren



# Arbeitnehmerlisten hochladen (2/2)

## Arbeitnehmerliste prüfen



1 Datensätze sind korrekt



1 Datensätze benötigen Ihre Aufmerksamkeit

Mögliche Fehler in den Datensätzen der Listen werden automatisch erkannt und können direkt korrigiert werden

1 Datensätze sind fehlerhaft (0 wurden korrigiert)

Zeile 3, Held Heike : E-Mail-Adresse (NICHT KORRIGIERT)

← zur Übersicht

Import abbrechen

korrekte Daten speichern



# Beratungsliste

Arbeitermerliste importieren + Arbeitnehmer hinzufügen

Nach Name des Arbeitnehmers oder der Firma suchen

Status	Name	Geburtsdatum	Firma	Beratungsart
<input type="checkbox"/>	Müller, Charly	12.11.1985		Erstberatung
<input type="checkbox"/>	Müller, Sabine	01.03.1970		Erstberatung
<input type="checkbox"/>	Mustermann, Max	10.10.1998	Muster AG	Erstberatung
<input type="checkbox"/>	Rechner, Hans	03.03.1988		Erstberatung
<input checked="" type="checkbox"/>	Sabine, Müller	30.01.1970		Erstberatung
<input type="checkbox"/>	Schloss, Marco	25.10.1970	Allianz Lebensversicherungs-AG	Erstberatung
<input type="checkbox"/>	Supermann, Maximilian	16.02.1988	Supermann AG	Erstberatung
<input type="checkbox"/>	Test, Alex	02.02.1988		Erstberatung
<input type="checkbox"/>	Tester, Test	01.01.2001	Allianz Deutschland AG	Erstberatung
<input type="checkbox"/>	Testet, Alex	14.03.1988		Erstberatung

angelegt warten auf Rückmeldung abgeschlossen abgelehnt Auswahl löschen

21 - 30 von 35 Arbeitnehmern

Arbeitermer pro Seite: 10

Aus meiner Beratungsliste wähle ich den AN für meine Beratung aus



# Beratung durchführen (1/7)

## bAV Fördertreppe

15% verpflichtender Arbeitgeberzuschuss bei Entgeltumwandlung.  
Der Arbeitgeberzuschuss berechnet sich aus einer monatlichen Entgeltumwandlung in Höhe von 100 EUR.  
Zusätzlich wird ein freiwilliger Arbeitgeberzuschuss in Höhe von 50 EUR gezahlt. ☺

So wirkt sich der Arbeitgeberzuschuss auf Ihren Gesamtbeitrag aus:



Mit unserer neuen bAV Fördertreppe zeige ich dem AN ganz einfach die Förderung von Staat und AG auf

→ nächster Schritt

# Beratung durchführen (2/7)

Produktsteckbrief Direktversicherung

<https://goa-eportale.allianz.de/MML/--2/MML--2058Z0.pdf.open.pdf>

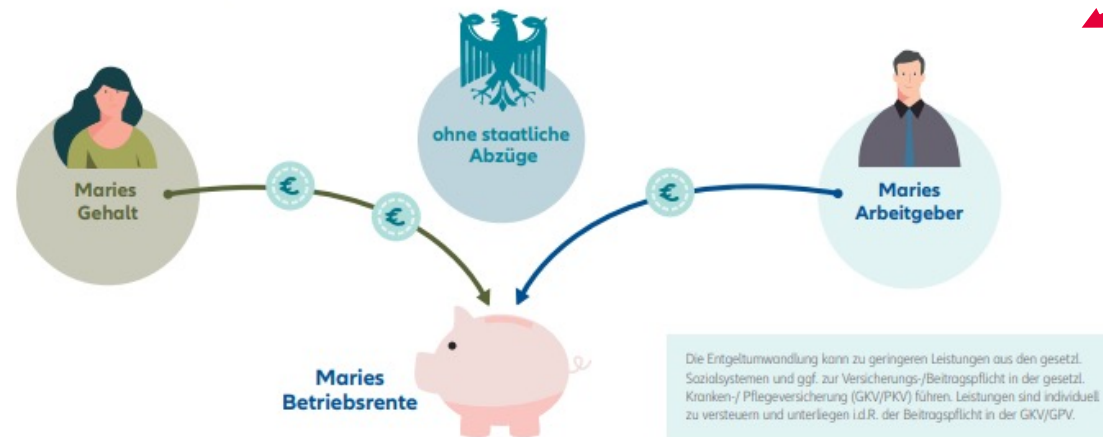
- Das bietet die Allianz Direktversicherung

Mit einem Klick auf den weiterführenden Button „Link abrufen“ verlassen Sie FirmenOnline. Nach Abschluss und Schließen des Tools gelangen Sie wieder hierher zurück.

← Schritt zurück      → nächster Schritt      → Link abrufen

Über unseren Produktsteckbrief kann ich dem AN die Funktionalität der Direktversicherung einfach erklären

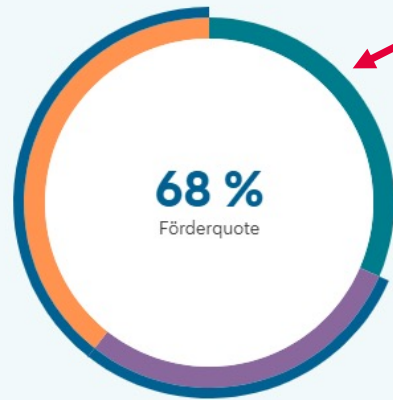
## AUF EINEN BLICK





# Beratung durchführen (3/7)

↑ BERECHNUNG VERFEINERN



Ihr möglicher Lohnzettel

Über den Schnellrechner simuliere ich die individuelle Förderquote des AN

Finanziert aus der Steuer- und Sozialversicherungersparnis	48 €	▼
mtl. Entgeltumwandlung	100 €	▼
Arbeitgeberzuschuss	65 €	▼
In Ihre betriebliche Altersvorsorge fließen mtl.	165 €	▼
Ihre Allianz-Rente (brutto) beträgt mtl.	<b>148 €</b>	▼

DATEN ÜBERNEHMEN & WEITER



# Beratung durchführen (4/7)

**Abrechnung der Brutto/Netto-Bezüge (SIMULATION ohne bAV)** 07.09.2021 Blatt: 1

Personen-Nr.: 251070 1  
 SV-Nummer: 1  
 Krankenkasse: ja  
 KX %: PGRS  
 BGRS: 1  
 Eintr. St.: 010115  
 Ausw. St.: MFD

**Marco Schloss**

Brutto-Bezüge	Einheit <sup>2</sup>	Menge <sup>3</sup>	Faktor <sup>4</sup>	Prozentsatz	St <sup>5</sup>	SV <sup>6</sup>	GP <sup>7</sup>	Betrag	
Bruttolohn								3.500,00	
<b>Gesamt Brutto</b>								<b>3.500,00</b>	
<b>Steuer/Sozialversicherung</b>									
St <sup>5</sup>	Steuer-Brutto	Lohnsteuer	Kirchensteuer	Solidaritätszuschlag					562,41
	3.500,00	52075	4166	0,00					
SV <sup>6</sup>	KV-Brutto	RV-Brutto	AV-Brutto	PV-Brutto	KV-Beitrag	RV-Beitrag	AV-Beitrag	PV-Beitrag <sup>8</sup>	707,87
	3.500,00	3.500,00			27825	32550	4200	6212	
<b>Netto-Vordienst</b>								<b>2.229,72</b>	
<b>Verdienstbescheinigung</b>									
Gesamt-Brutto			SV-Brutto	Lohnart		Bezeichnung		Betrag	
Steuer-Brutto			KV-Beitrag						
Lohnsteuer			RV-Beitrag						
Kirchensteuer			AV-Beitrag						
Solidaritätszuschlag			PV-Beitrag						
Steuerfreie Bezüge			VWL gesamt						
P. verst. Zuk.sch.			Kug-Auszahlung						
Pfändung Rest									
Darlehen Rest									
<b>Bank</b>									
	SV-AG-Anteil	Zus. AG-Kosten					<b>Auszahlungsbetrag</b>	<b>2.229,72</b>	
<b>Konto</b>									

1) = Hinrechnungsbetrag  
2) St<sup>5</sup> = Stunden, Tr<sup>3</sup> = Tage, An = Kilometer, St = Stück  
3) EUR = Euro, Tel = Telexend-Euro, Mo = Million Euro  
7) Gegenwärtig: Netto-Lohn/Netto-Steuerbezüge  
8) Dies ist eine Entgeltbescheinigung nach § 108 Abs. 3 Satz 1 der Gewerbeordnung

**Abrechnung der Brutto/Netto-Bezüge (SIMULATION mit bAV)** 07.09.2021 Blatt: 1

Personen-Nr.: 251070 1  
 SV-Nummer: 1  
 Krankenkasse: ja  
 KX %: PGRS  
 BGRS: 1  
 Eintr. St.: 010115  
 Ausw. St.: MFD

**Marco Schloss**

Brutto-Bezüge	Einheit <sup>2</sup>	Menge <sup>3</sup>	Faktor <sup>4</sup>	Prozentsatz	St <sup>5</sup>	SV <sup>6</sup>	GP <sup>7</sup>	Betrag	
Bruttolohn								3.500,00	
bAV AG-Zus. lfd.								15,00	
Betr. AV Ag. lfd. St.-Frei								50,00	
Betr. AV. An. lfd. St.-Frei								100,00	
Betr. AV. An. lfd. Geh. Ver								100,00	
<b>Gesamt Brutto</b>								<b>3.515,00</b>	
<b>Steuer/Sozialversicherung</b>									
St <sup>5</sup>	Steuer-Brutto	Lohnsteuer	Kirchensteuer	Solidaritätszuschlag					534,14
	3.400,00	49458	3956	0,00					
SV <sup>6</sup>	KV-Brutto	RV-Brutto	AV-Brutto	PV-Brutto	KV-Beitrag	RV-Beitrag	AV-Beitrag	PV-Beitrag <sup>8</sup>	687,65
	3.400,00	3.400,00			27030	31620	4080	6035	
<b>Netto-Vordienst</b>								<b>2.278,21</b>	
<b>Verdienstbescheinigung</b>									
Gesamt-Brutto			SV-Brutto	Lohnart		Bezeichnung		Betrag	
Steuer-Brutto			KV-Beitrag			Betriebl. Altersv.		100,00	
Lohnsteuer			RV-Beitrag						
Kirchensteuer			AV-Beitrag						
Solidaritätszuschlag			PV-Beitrag						
Steuerfreie Bezüge			VWL gesamt						
P. verst. Zuk.sch.			Kug-Auszahlung						
Pfändung Rest									
Darlehen Rest									
<b>Bank</b>									
	SV-AG-Anteil	Zus. AG-Kosten					<b>Auszahlungsbetrag</b>	<b>2.178,21</b>	
<b>Konto</b>									

1) = Hinrechnungsbetrag  
2) St<sup>5</sup> = Stunden, Tr<sup>3</sup> = Tage, An = Kilometer, St = Stück  
3) EUR = Euro, Tel = Telexend-Euro, Mo = Million Euro  
7) Gegenwärtig: Netto-Lohn/Netto-Steuerbezüge  
8) Dies ist eine Entgeltbescheinigung nach § 108 Abs. 3 Satz 1 der Gewerbeordnung

Mit der Lohnzettelsimulation z. B. im Datev-Format Sorge ich für eine bessere Nachvollziehbarkeit der bAV in der Entgeltabrechnung





# Beratung durchführen (5/7)

Mein Beratungsablauf wird automatisch in den persönlichen Dokumenten des AN hinterlegt

The screenshot displays the 'Persönliche Dokumente' (Personal Documents) section of the Allianz portal. On the left, a list of documents is shown with checkboxes, including 'Dateiname', 'Lohnzettel\_Beratung.pdf', 'bAV-Schnellrechner Ergeb...', 'Simulation Lohn- und Geh...', 'Foerdertreppe.pdf', 'Datenschutzvereinbarung.pdf', and 'Datenschutzinformation.pdf'. A modal window is open in the center, titled 'E-Mail-Adresse', with the email 'marco.schloss@allianz.de' entered. Below the email field, a warning message states: 'Hinweis: Die persönlichen Dokumente werden als verschlüsselte ZIP-Datei versendet. Das Passwort ist achtstellig (Geburtsdatum des Kunden)'. At the bottom of the modal are 'abbrechen' and 'versenden' buttons. To the right of the modal, a list of documents is visible with 'löschen' (delete) buttons for each. At the bottom of the main interface, there are buttons for 'versenden', 'Dokumente hochladen', '← Zur Übersicht', 'Die Beratung fortsetzen', and 'Angebot berechnen'.

Alle von mir gezeigten Beratungsschritte können passwortgeschützt an den AN versandt werden



# Beratung durchführen (6/7)

- ✓ Vertragsauswahl
- 2 Tarifateneingabe**
- 3 Berechnungsergebnis
- 4 Adressdaten
- 5 Zusammenfassung

## Ausgewählter Vertrag

Gruppenvertrag 5/575700  
Temming Produktions-GmbH - Presse  
Direktversicherung

Personengruppe 1  
Tarif Perspektive mit TB obligatorisch, Zuwachs  
optional

## Tarifdateneingabe

### Ihre Angaben

Anrede

Frau

Herr

Akademischer Titel (optional)

Vorname (optional)

Marco

Nachname (optional)

Schloss

Geburtsdatum

25.10.1970

Diensteintrittsdatum (optional)

01.01.2020

Beitragszahlungsweise

Monatlich

Versicherungsbeginn

01.09.2021

Beitragsfälligkeiten

Zahlung zu jedem Monat

Alter bei Rentenbeginn

67 Jahre

Beginn der Rentenzahlung

01.11.2037



Jährliche Erhöhung des Beitrags entsprechend der im Vertrag vorgegebenen Dynamik

Zum Schluss werden eventuell fehlende Daten noch ergänzt



# Beratung durchführen (7/7)

- ✓ Vertragsauswahl
- ✓ Tarifdateneingabe
- 3 Berechnungsergebnis**
- 4 Adressdaten
- 5 Zusammenfassung

## Ausgewählter Vertrag

Gruppenvertrag 5/575700  
Temming Produktions-GmbH - Presse  
Direktversicherung

Personengruppe 1  
Tarif Perspektive mit TB obligatorisch, Zuwachs  
optional

## Berechnungsergebnis

Ihre betriebliche Altersvorsorge

### Daten zur Versicherung

Geburtsdatum	25.10.1970
Diensteintrittsdatum	01.01.2020
Versicherungsbeginn	01.09.2021
Monatlicher Beitrag	165,00 EUR
Beitragsfälligkeiten	Zahlung zu jedem Monat
Alter bei Rentenbeginn	67 Jahre
Beginn der Rentenzahlung	01.11.2037
Beitragsbegrenzung	4 % der Beitragsbemessungsgrenze



### Ihr vollständiger Berechnungsvorschlag (PDF)

Um alle tarifierungsrelevanten Eingaben, Ihre Gesamt- & Garantiewerte zu sehen, laden Sie sich ihren persönlichen Berechnungsvorschlag als PDF herunter.

↓ herunterladen

Sofern der Vermittler von der Firma berechtigt kann der AN im Gruppenvertrag angemeldet und die Beratung abgeschlossen werden



Wir weisen ausdrücklich darauf hin, dass Angaben, die sich auf Mitbewerber von Allianz Leben beziehen, Presseartikeln, Geschäftsberichten und Modellrechnungen Dritter entnommen sind.

Für darin enthaltene Fehler oder missverständliche Darstellungen kann daher keine Gewähr oder Haftung übernommen werden.

Die Inhalte dieser Präsentation sind das geistige Eigentum der Allianz Deutschland AG. Jede weitere Verwendung sowie die Weitergabe an Dritte im Original, als Kopie, in Auszügen, in elektronischer Form oder durch eine inhaltsähnliche Darstellung bedarf der Zustimmung der Allianz Deutschland AG.